

# Inspiron 20

## 3000 Series

### Quick Start Guide

Panduan Pengaktifan Cepat  
Hızlı Başlangıç Kılavuzu  
Hướng dẫn khởi động nhanh  
دليل البدء السريع

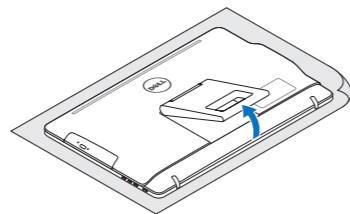


## 1 Set up the stand

Siapkan dudukan | Ayağı kurma  
Lắp đặt chân đế | إعداد الحامل

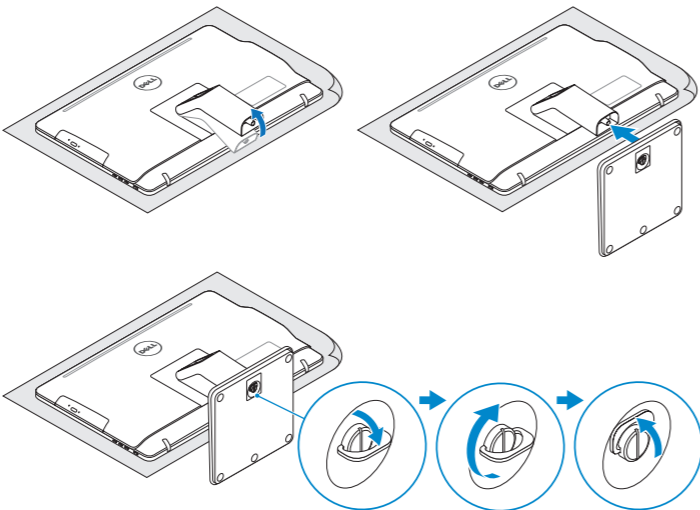
### Easel stand

Tiang sandaran  
Ayaklı stand  
Đế giá đỡ  
حامل المسند



### Pedestal stand

Tiang alas | Sabit stand  
Đế bệ đứng | حامل القاعدة



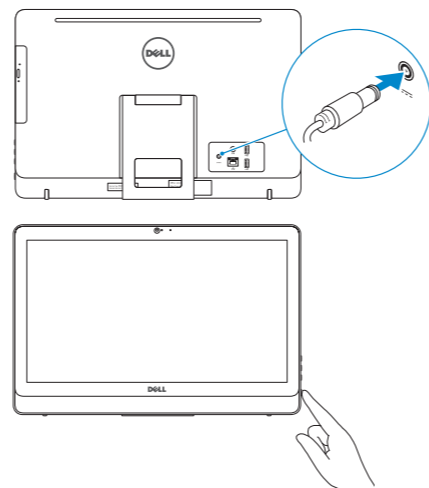
## 2 Set up the keyboard and mouse

Penataan keyboard dan mouse | Klavye ve fareyi ayarlayın  
Cài đặt bàn phím và chuột | إعداد لوحة المفاتيح والماوس

See the documentation that shipped with the keyboard and mouse.  
Lihat dokumentasi yang dikirimkan dengan keyboard dan mouse tersebut.  
Klavye ve fare ile birlikte gönderilen belgelere bakın.  
Xem tài liệu đi kèm với bàn phím và chuột.  
شاهد المستندات المرفقة بلوحة المفاتيح والماوس.

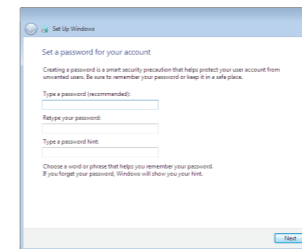
## 3 Connect the power cable and press the power button

Sambungkan kabel daya dan tekan tombol daya  
Güç kablosunu takıp güç düğmesine basın  
Đầu nối với cáp nguồn và nhấn nút nguồn  
صل كبل التيار واضغط على زر التشغيل



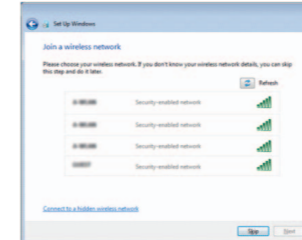
## 4 Finish Windows setup

Tuntaskan penataan Windows | Windows kurulumunu tamamlayın  
Hoàn tất cài đặt Windows | إنهاء إعداد Windows



### Set up password for Windows

Atur kata sandi untuk Windows  
Windows için parola belirleyin  
Thiết lập mật khẩu cho Windows  
إعداد كلمة المرور لنظام Windows



### Connect to your network

Sambungkan ke jaringan Anda  
Ağınıza bağlanın  
Kết nối vào mạng của bạn  
التوصيل بالشبكة

- NOTE:** If you are connecting to a secured wireless network, enter the password for the wireless network access when prompted.
- CATATAN:** Jika Anda menghubungkan ke jaringan nirkabel aman, masukkan kata sandi untuk akses jaringan nirkabel tersebut saat diminta.
- NOT:** Güvenli bir kablosuz ağa bağlanıyorsanız, istendiğinde kablosuz ağ erişim parolasını girin.
- GHI CHÚ:** Nếu bạn đang kết nối với một mạng không dây bảo mật, hãy nhập mật khẩu để truy cập mạng không dây khi được nhắc.

**ملاحظة:** إذا كنت تقوم بالاتصال بشبكة لاسلكية مؤمنة، فادخل كلمة المرور للوصول إلى الشبكة اللاسلكية عند المطالبة بذلك.



### Protect your computer

Lindungi komputer Anda  
Bilgisayarınızı koruyun  
Bảo vệ máy tính của bạn  
حماية الكمبيوتر

## For more information

Untuk informasi lebih lanjut | Daha fazla bilgi için  
Để biết thêm thông tin | لمزيد من المعلومات

To learn about the features and advanced options available on your computer, click **Start** → **All Programs** → **Dell Help Documentation**.  
Untuk mempelajari tentang fitur dan opsi lanjutan yang tersedia pada komputer Anda, klik **Mulai** → **Semua Program** → **Dokumentasi Bantuan Dell**.  
Bilgisayarınızdaki özellikler ve gelişmiş seçenekler hakkında bilgi almak için **Başlat** → **Tüm Programlar** → **Dell Yardım Belgeleri** bölümüne gidin.  
Để tìm hiểu về các tính năng và tùy chọn nâng cao có sẵn trên máy tính của bạn, hãy nhấp vào **Start** → **All Programs** → **Dell Help Documentation**.  
لكي تتعرف على الميزات والخيارات المتقدمة المتاحة على الكمبيوتر، انقر فوق **ابدأ** → **كل البرامج** → **مستندات تعليمات Dell**.

## Product support and manuals

Manual dan dukungan produk  
Ürün desteği ve kılavuzlar  
Hỗ trợ sản phẩm và sách hướng dẫn  
دعم المنتج والدلائل

## Contact Dell

Hubungi Dell | Dell'e başvurun  
Liên hệ Dell | Dell الاتصال

## Regulatory and safety

Regulasi dan keselamatan | Mevzuat ve güvenlik  
Quy định và an toàn | ممارسات الأمان والممارسات التنظيمية

## Regulatory model

Model regulatori | Yasal model numarası  
Model quy định | الموديل التنظيمي

## Regulatory type

Jenis regulatori | Yasal tür  
Loại quy định | النوع التنظيمي

## Computer model

Model komputer | Bilgisayar modeli  
Model máy tính | موديل الكمبيوتر

## Features

Fitur | Özellikler | Tính năng | الميزات

[dell.com/support](http://dell.com/support)

[dell.com/support/manuals](http://dell.com/support/manuals)

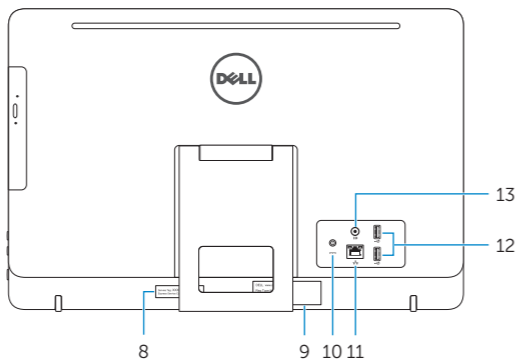
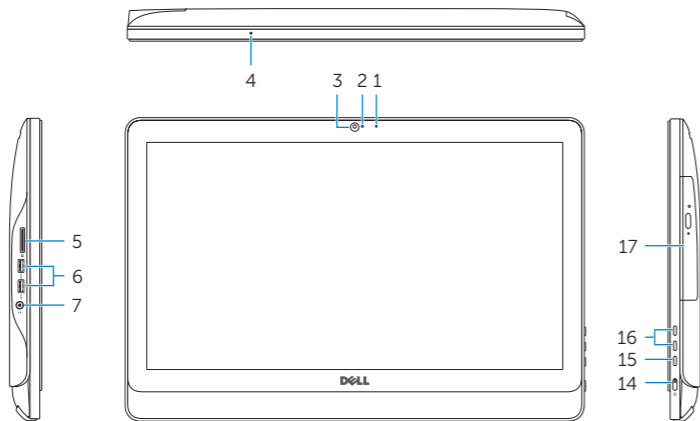
[dell.com/contactdell](http://dell.com/contactdell)

[dell.com/regulatory\\_compliance](http://dell.com/regulatory_compliance)

W15B

W15B002

Inspiron 20-3052



1. Microphone (non-touch screen)
2. Camera-status light
3. Camera
4. Microphone (touch screen)
5. Media-card reader
6. USB 3.0 ports (2)
7. Headset port
8. Service Tag label
9. Regulatory label
10. Power-adaptor port
11. Network port
12. USB 2.0 ports (2)
13. Audio-out port
14. Power button
15. Screen-off button
16. Brightness-control buttons (2)
17. Optical drive (optional)

1. Mikrofon (non layar sentuh)
2. Lampu status kamera
3. Kamera
4. Mikrofon (layar sentuh)
5. Pembaca kartu media
6. Port USB 3.0 (2)
7. Port headset
8. Label Tag Servis
9. Label regulatori
9. الملصق التنظيمي
10. Port adaptor daya
11. Port jaringan
12. Port USB 2.0 (2)
13. Port Audio-out
14. Tombol daya
15. Tombol mematikan layar
16. Tombol kontrol kecerahan (2)
17. Drive optik (opsional)

1. Mikrofon (dokunmatik olmayan ekran)
2. Kamera durum ışığı
3. Kamera
4. Mikrofon (dokunmatik ekran)
5. Ortam kartı okuyucu
6. USB 3.0 bağlantı noktaları (2)
7. Mikrofonlu kulaklık bağlantı noktası
8. Servis Etiketi
9. Yasal etiket
10. Güç adaptörü bağlantı noktası
11. Ağ bağlantı noktası
12. USB 2.0 bağlantı noktaları (2)
13. Ses çıkışı bağlantı noktası
14. Güç düğmesi
15. Ekran kapatma düğmesi
16. Parlaklık denetimi düğmeleri (2)
17. Optik sürücü (isteğe bağlı)

1. Micrô (màn hình không cảm ứng)
2. Đèn trạng thái camera
3. Camera
4. Micrô (màn hình cảm ứng)
5. Khe đọc thẻ nhớ
6. Cổng USB 3.0 (2)
7. Cổng tai nghe
8. Nhãn Thẻ bảo trì
9. Nhãn quy định
10. Cổng bộ chuyển đổi nguồn điện
11. Cổng mạng
12. Cổng USB 2.0 (2)
13. Cổng xuất âm thanh
14. Nút nguồn
15. Nút tắt màn hình
16. Nút điều khiển độ sáng (2)
17. Ổ đĩa quang (tùy chọn)

1. الميكروفون (الشاشات التي لا تعمل باللمس)
2. مصباح حالة الكاميرا
3. الكاميرا
4. الميكروفون (الشاشات التي تعمل باللمس)
5. قارئ بطاقات الوسائط
6. منافذ USB 3.0 (2)
7. منفذ سماعة الرأس
8. ملصق رمز الخدمة
9. الملصق التنظيمي
10. منفذ مهوائي التيار
11. منفذ الشبكة
12. منافذ USB 2.0 (2)
13. منفذ لإخراج الصوت
14. زر التيار
15. زر إغلاق الشاشة
16. أزرار التحكم في السطوع (2)
17. محرك أقراص ضوئية (اختياري)

1. الميكروفون (الشاشات التي لا تعمل باللمس)
2. مصباح حالة الكاميرا
3. الكاميرا
4. الميكروفون (الشاشات التي تعمل باللمس)
5. قارئ بطاقات الوسائط
6. منافذ USB 3.0 (2)
7. منفذ سماعة الرأس
8. ملصق رمز الخدمة

## Tilt

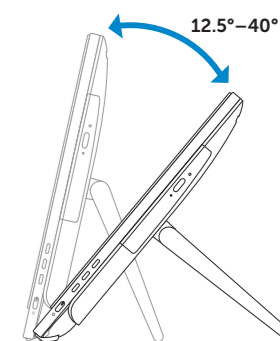
Miring | Eğim | Xoay nghiêng | مائل

## Easel stand

Tiang sandaran  
Ayaklı stand

Đế giá đỡ

حامل المسند



## Pedestal stand

Tiang alas | Sabit stand

Đế bệ đứng | حامل القاعدة

